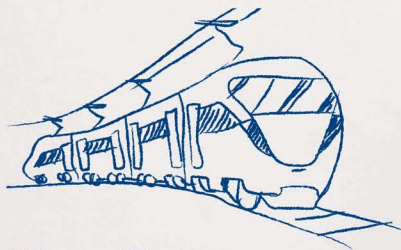


# 2 HEURES

## de trajet par jour...



### elle allait craquer.

Vous souhaitez vous rapprocher de votre lieu de travail? Votre entreprise déménage? Vous changez d'entreprise?

**Action Logement apporte des solutions\* pour faciliter la mobilité des salarié-e-s: parlez-en à votre entreprise.**

Action Logement (ex-1% Logement) facilite l'accès au logement des salarié-e-s pour favoriser l'emploi, partout en France.

**ACTION LOGEMENT  
RECONNU D'UTILITÉ SOCIALE**

